

# Arbeiten mit dem Beta 93 Web Enabler

## Softwareschulung





Der von der Beta Systems Software AG entwickelte Beta 93 Web Enabler wird von vielen Unternehmen eingesetzt, um Mitarbeitern flexibel und schnell einen unternehmensweiten Zugriff auf Dokumente zu ermöglichen.

Das **Lernprogramm** zum Beta 93 Web Enabler ist eine Gemeinschaftsproduktion der Beta Systems Software AG und der PRO LERNEN BERATUNGSGESELLSCHAFT mbH.

Der Einsatz des Lernprogramms zum Beta 93 Web Enabler bringt Ihrem Unternehmen zahlreiche **Vorteile**:

- Kostenersparnis bei der Schulung der Anwender
- Flexibilisierung und Aufwandsminderung bei der Planung von Schulungsmaßnahmen
- Standardisierung der Ausbildung

Mit dem Lernprogramm zum Beta 93 Web Enabler wird die Schulung auch in Betrieben mit vielen Anwendern möglich, die ein Seminar aus Kostengründen oder organisatorischen Gründen nicht durchführen wollen.

Das Lernprogramm zum Beta 93 Web Enabler ist modular aufgebaut und kann deshalb leicht und schnell an firmenspezifische Anforderungen angepasst werden.

**Titel:**

WBT „Arbeiten mit dem Beta 93 Web Enabler“

**Zielgruppe:**

Anwender der Software

**Inhalte und Umfang:**

Mit dem Lernprogramm zum Beta 93 Web Enabler lernen die Anwender des Beta 93 Web Enablers die wichtigsten Arbeitsschritte bei der Bedienung:

- Wie man Dokumente auswählt, anzeigen lässt und bearbeitet,
- wie man nach Begriffen sucht,
- mit Browsernotizen arbeitet,
- Dokumente oder Teile von Dokumenten druckt,
- Dokumente per E-Mail versendet oder
- Dokumente in Excel umwandelt.

In einer Praxisübung am Ende des Lernprogramms kann der Lerner sein eben erworbenes Wissen anwenden.

Bearbeitungszeit: ca. 90 Minuten

**Medium:**

Online und offline ablauffähiges WBT-Programm auf XML-Basis

**Besonderheiten:**

- Made with **XML.SUITE** von PRO LERNEN, daher optimale Modularität
- Leicht an firmenspezifische Anforderungen anzupassen
- Interaktive Praxisübungen der Prozessabläufe

**Konzept, Drehbuch, Programmierung, grafische Gestaltung:**

PRO LERNEN BERATUNGSGESELLSCHAFT mbH

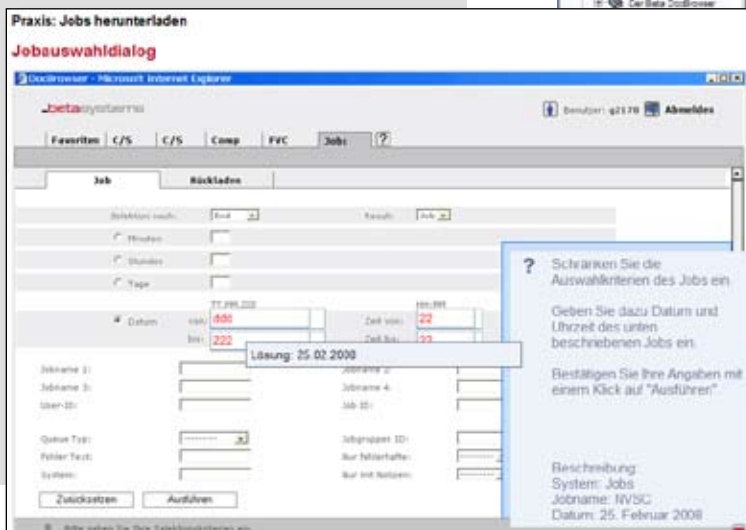
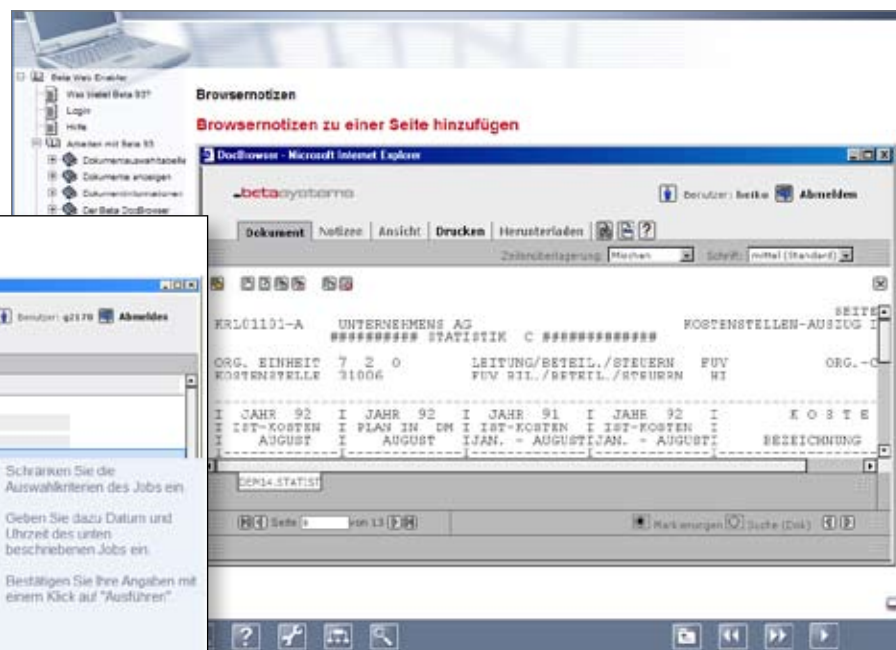


## Inhalte:

- Die Dokumentenauswahltabelle
- Dokumente anzeigen und schließen
- Dokumenteninformation anzeigen
- Der Beta Doc-Browser: Aufbau und Ansicht
- Markieren und Herunterladen
- Suchen im Dokument
- Browsernotizen
- Zurückladen von Dateien
- Drucken (Host-Drucker, lokaler Drucker)
- Excel-Export
- E-Mail-Versand
- Praxisübung: Jobs herunterladen

## Einsatzgebiete des Lernprogramms:

- **Zur individuellen Schulung der einzelnen Mitarbeiter.**  
Vorteil: Flexible Zeitgestaltung und Unabhängigkeit von einem Seminarort, dadurch kostengünstig.
- **Zur Schulung neu eingestellter Mitarbeiter.**  
Bei klassischen Seminaren dauert es meist einige Wochen oder Monate, bis ein Termin zustande kommt. Das Lernprogramm kann diese Lücke schließen.
- **Zur Vor- und Nachbereitung von Schulungen.**  
Der Lernerfolg von Seminaren wird oft dadurch eingeschränkt, dass ein zeitlicher Abstand zwischen dem Erlernen und der ersten Anwendung des Gelernten entsteht. Das Lernprogramm macht es möglich, die wichtigsten Vorgänge nachzubearbeiten. Bei vertiefenden Schulungen (z.B. Administratoren / Multiplikatoren) kann das Lernprogramm zur Vorbereitung eingesetzt werden.
- **Als Ausbildungsmaterial.**  
Bei der Schulung kann der Multiplikator / Administrator das Lernprogramm oder Teile daraus als Anschauungsmaterial nutzen. Er kann die enthaltenen Praxisübungen als Test verwenden. Das Lernprogramm eignet sich bei Präsenzseminaren zudem zur Nachbereitung nach dem Seminar.



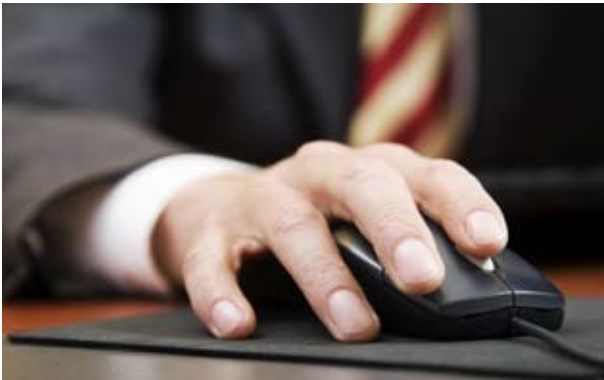
## Ihre Vorteile:

### ■ Kostenersparnis:

Klassische Schulungen wie Seminare verursachen oft erhebliche Kosten:

- Kosten für den Trainer, der nur eine begrenzte Anzahl von Teilnehmern schulen kann.
- Kosten für den Seminarraum, wenn nicht im eigenen Hause geschult werden kann.
- Reisekosten, wenn Mitarbeiter von verschiedenen Standorten zentral geschult werden.

Lernen mit e-Learning-Programmen kann diese Kosten deutlich senken: Die Lizenzkosten pro geschultem Mitarbeiter sind bereits bei kleineren Unternehmen in der Regel deutlich günstiger als Seminare. Der Mitarbeiter lernt an seinem Arbeitsplatz, ein Seminarraum ist nicht notwendig. Reisekosten entfallen, das Lernprogramm kann im eigenen Netzwerk oder im Intranet bzw. Lernmanagementsystem eingestellt werden.



Es ist auch möglich, einen Internet-Zugriff auf das Lernprogramm auf dem Server der Pro Lernen Beratungsgesellschaft mbH einzurichten (Hosting).

### ■ Aufwandsminimierung und Flexibilität:

Schulungen in Seminaren bedeuten, dass die Mitarbeiter vom Arbeitsplatz abwesend sind. Es muss eine Vertretung organisiert werden oder der Arbeitsplan geändert werden. Dies entfällt bei einer Schulung über e-Learning-Programme.

Der Mitarbeiter bleibt am Arbeitsplatz, es muss nur der Zeitaufwand für die Bearbeitung eingeplant werden. Lernzeit und Lernphasen sind keinem starren Zeitplan unterworfen, der Mitarbeiter kann seine Lernprogrammbearbeitung selbst steuern. Dadurch wird die Erledigung der notwendigen Arbeiten nicht behindert, es ist keine Vertretung notwendig.

### ■ Zeitliche Unabhängigkeit:

Neue Mitarbeiter müssen oft einige Zeit auf Schulungen warten, weil das nächste Seminar erst angeboten wird, wenn eine bestimmte Teilnehmerzahl erreicht wird. Dieses Problem entfällt bei Einsatz von e-Learning-Programmen.



### ■ Standardisierung:

Es ist oft Schulungspraxis, dass neue Mitarbeiter von ihren Kollegen eingearbeitet werden. Diese kennen aber nicht immer alle Funktionen der Anwendungssoftware, oder haben sich eine fehlerhafte Bedienung angeeignet.

Die neuen Mitarbeiter lernen deshalb nicht alles, was sie wissen sollten, oder lernen sogar eine fehlerhafte oder umständliche und damit zeitintensive Programmbedienung. Eine Schulung über ein e-Learning-Programm standardisiert die Aus- oder Weiterbildung. Der neue Mitarbeiter lernt, was im Sinne des Unternehmens ist.

### ■ Höhere Effizienz:

Oftmals werden nicht alle Mitarbeiter geschult, die mit einem bestimmten Softwareprodukt arbeiten, z. B. aus Kostengründen, aber auch, weil bei einer großen Anzahl von Anwendern die Organisation und Durchführung einer Schulung schwierig ist. Darum werden oft nur einige Mitarbeiter geschult, die als „Multiplikatoren“ ihren Kollegen das Wissen weitergeben.

Mit einem e-Learning-Programm ist es ohne Schwierigkeiten möglich, alle Mitarbeiter zu schulen. Das führt zu einer insgesamt besseren Ausbildung der Mitarbeiter und erhöht die Effizienz der Arbeit.



## Customizing und Erweiterungen:

### ■ Corporate Identity

Sie möchten Ihr Logo im Lernprogramm platzieren?  
Kein Problem: Wir übernehmen Anpassungen wie Einfügen eines Logos und die Anpassung an den Style Guide Ihres Hauses.

### ■ Firmenspezifische inhaltliche Anpassungen

Sie möchten bestimmte Inhalte anders oder vertieft dargestellt haben? Sie möchten in den Beispielen und Übungen für Ihr Unternehmen typische Daten und Vorgänge abbilden lassen? Kein Problem, wir können für Sie Text- und Grafikänderungen, neue Seiten, Aufgaben und Übungen firmenspezifisch einbauen. Sprechen Sie mit uns, wir machen Ihnen ein kostengünstiges Angebot.

### ■ Neue Inhalte/ Inhaltliche Updates

Das Lernprogramm wird von uns nach Wünschen und Anforderungen der Kunden auch in der Standard-Version laufend erweitert und um zusätzliche Kapitel ergänzt. Die Anpassung des Lernprogramms an sich ändernde Programmfunktionen ist selbstverständlich. Fragen Sie uns nach Updates und einem Wartungsvertrag.

### ■ Weitere Themen / Weitere Lernprogramme

Das Spektrum der Lernprogramme wird weiter wachsen. Neben dem Lernprogramm zu Beta 93 sollen künftig auch Lernprogramme zu Beta 92 und Beta 97 sowie weiteren Anwendungen aus dem Hause Beta Systems angeboten werden. Sie benötigen Lernprogramme zu Anwendungen anderer Produzenten oder zu Entwicklungen in Ihrem Hause? Oder benötigen Sie firmenspezifische Lernprogramme zu anderen Inhalten wie Vertrieb, Logistik, Betriebswirtschaft, Technik, Verwaltung, Einführung neuer Mitarbeiter oder Themen wie Kommunikation und Motivation? Sprechen Sie mit uns. Wir entwickeln seit vielen Jahren kundenspezifische Lernprogramme und andere Lehrmaterialien.

## Demoversion und Kontakt:

Eine **Demoversion** finden Sie unter

[www.prolernen.com/demo\\_BetaWebEnabler/wbt](http://www.prolernen.com/demo_BetaWebEnabler/wbt)

Benutzername: gast

Passwort: enabler

Bei **Fragen und Interesse** an unserem Lernprogramm wenden Sie sich bitte an:

Herrn Klaus Hartmannsgruber

[k.hartmannsgruber@prolernen.com](mailto:k.hartmannsgruber@prolernen.com)

Max-Planck-Str. 9,

85716 Unterschleißheim

Telefon: 089 / 32 17 96 – 0

Das **Lernprogramm** zum Beta 93 Web Enabler ist eine Gemeinschaftsproduktion der Beta Systems Software AG und der Pro Lernen Beratungsgesellschaft mbH.

### **Pro Lernen Beratungsgesellschaft mbH**

Max-Planck-Str. 9

85716 Unterschleißheim

Telefon: 089 / 32 17 96 – 0

[www.prolernen.com](http://www.prolernen.com)

### **Beta Systems Software AG**

Alt-Moabit 90d

10559 Berlin

[ww2.betasystems.com/de](http://ww2.betasystems.com/de)

